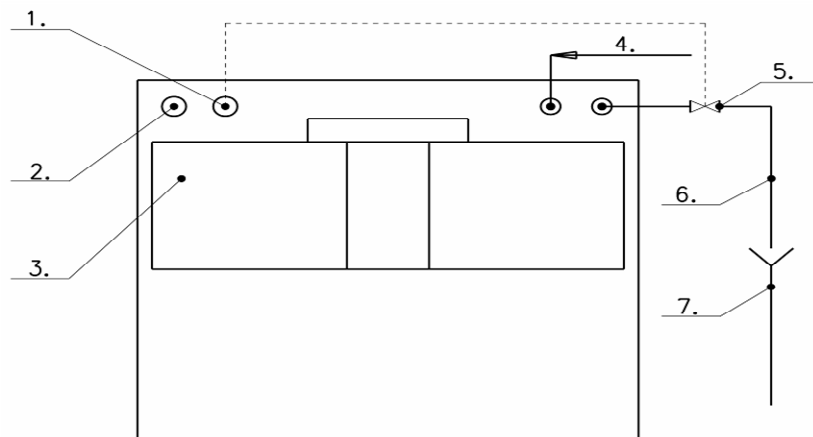


Zapojení chladicí smyčky



Legenda:

1. čidlo ventilu
2. čidlo teploměru a tlakoměru
3. komín
4. přívod chladicí vody
5. termostatický ventil
6. odchod chladicí vody
7. odpad

- Poznámka:**
- u kotle typu KTP 49 zadní strana je provedená zrcadlově
 - doporučený typ termostatického ventilu pro zapojení dochlazovací smyčky – TS 130-3/4 – Honeywell, nebo Termostatický ventil STS 20 (WATTS). který není součástí dodávky.
 - studená chladicí voda musí mít tlak min. 2 bary a teplotu max. 20 °C