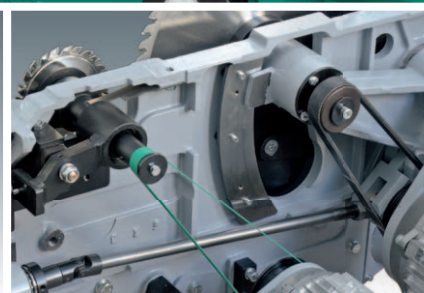
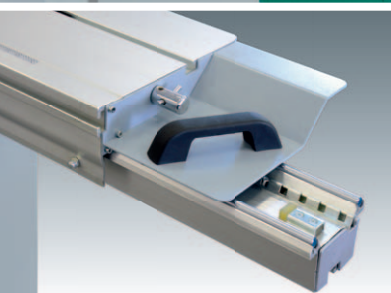




**100 years**  
TRADITION SINCE 1921



**EURO 9**



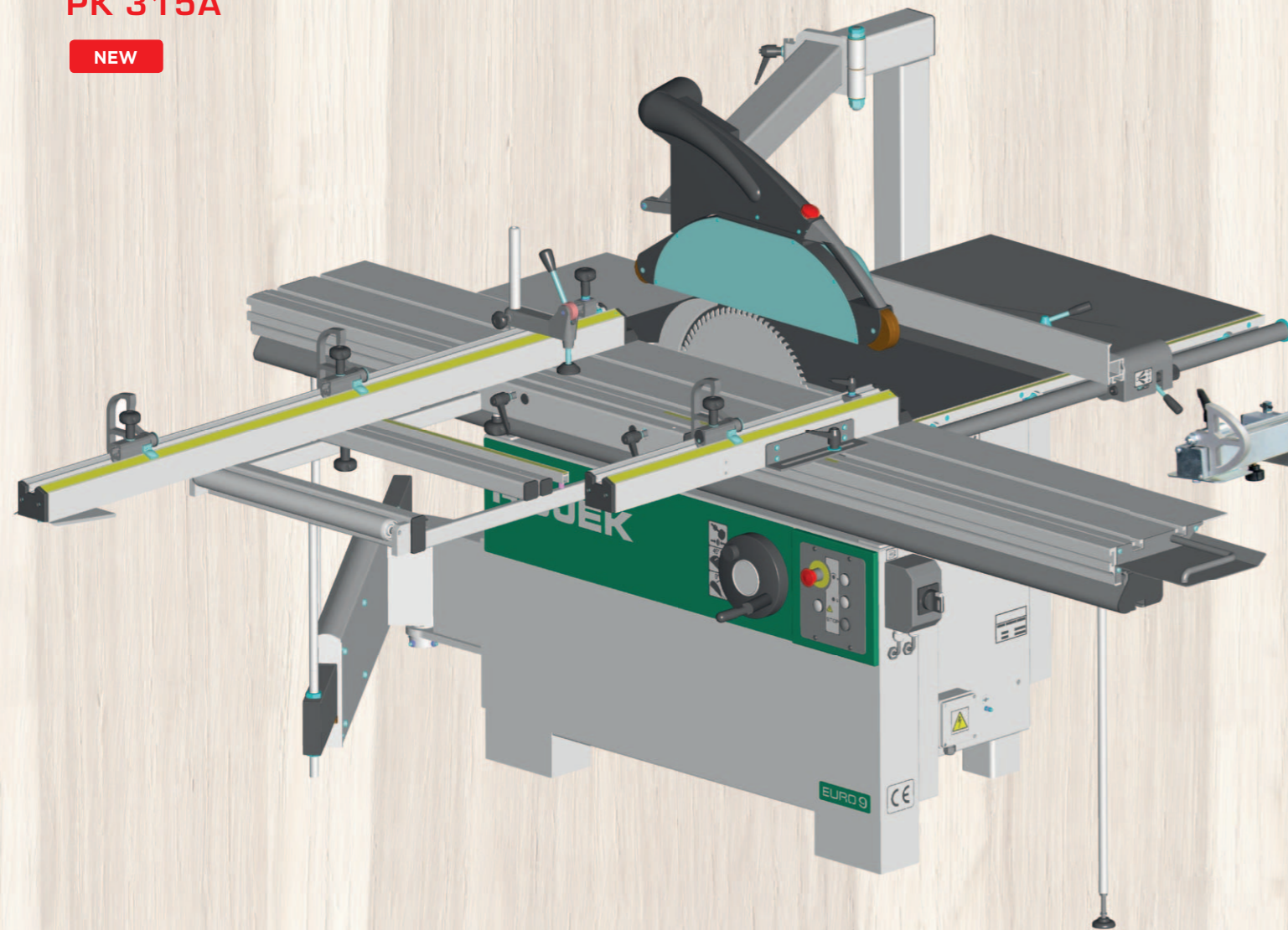
**PK 250A**  
**PK 315A**  
**PK 320A**

- FORMÁTOVACÍ PILA
- PANEL SAW
- FORMATKREISSÄGE
- ESCUADRADORA
- SCIE À FORMAT
- ФОРМАТНО-РАСКРОЕЧНЫЙ СТАНОК

ROJEK

PK 315A

NEW



S

- Upinací excentr
- Eccentric woodpresser
- Exzenterspanner
- Excéntrica de sujeción
- Presseur excentrique
- Крепежный эксцентрик

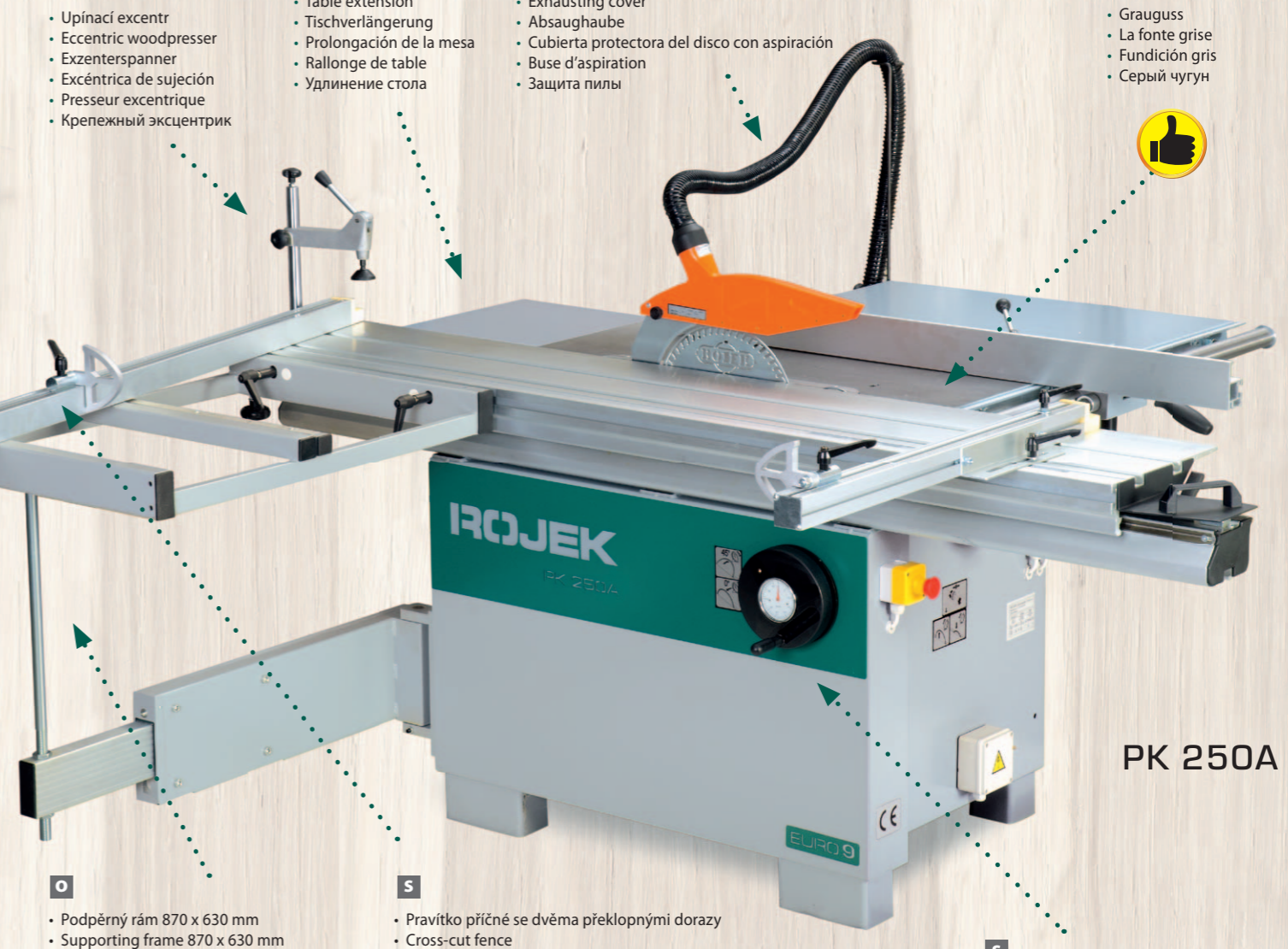
S

- Prodloužení stolu
- Table extension
- Tischverlängerung
- Prolongación de la mesa
- Rallonge de table
- Удлинение стола

S

- Kryt kotouče s vrchním odsáváním
- Exhausting cover
- Absaughaube
- Cubierta protectora del disco con aspiración
- Buse d'aspiration
- Защита пилы

- Šedá litina
- Cast iron
- Grauguss
- La fonte grise
- Fundición gris
- Серый чугун



PK 250A

O

- Podpěrný rám 870 x 630 mm
- Supporting frame 870 x 630 mm
- Stützrahmen 870 x 630 mm
- Marco de apoyo 870 x 630 mm
- Support 870 x 630 mm
- Опорная рама 870 x 630 mm

S

- Právítko příčné se dvěma překlopnými dorazy
- Cross-cut fence
- Queranschlag
- Regla
- Guide
- Поперечная линейка

S

- Ovládací kolo s indikací úhlu
- Handwheel with angle indicator
- Steuerrad mit Winkelanzeige
- Volant avec indicateur
- Rueda con indicador
- Колесо управления с индикацией угла



S

- Uložení formátovacího stolu na tyčích
- Guideway of Aluminum sliding table
- Formattisch - Führung
- Guías del Carro de aluminio
- Guidage chariot alu
- Крепление форматной каретки

CV 360T



O

- Váleček podpěrného rámu
- Roller of supporting frame
- Rolle am Stützrahmen
- Rodillo del marco de apoyo
- Rouleau sur support
- Ролик опорной рамы



O

- Rozšíření formátovacího stolu
- Support of sliding table
- Unterstützung des Schiebetisches
- Apoyo de la mesa desplazable
- Rallonge chariot
- Опора каретки



O

- Sámovací patka
- Besäumschuh
- Butée
- Упор



S

- Podélné pravítko s jemným doladěním
- Rip fence with micro-adjustment
- Feineinstellung für Kreissägenanschlag
- Regla longitudinal con ajuste de precisión
- Guide parallele avec micro-réglage
- Продольная линейка



S

- Masivní uložení mechaniky pily
- Heavy duty saws trunnion
- Massive Schwenksegmentführung
- Segmento de inclinación masivo
- Robuste segmente scies
- Размещение пильного узла на литой чугунной опоре



**O** 5°; 10°; 15°; 20°; 22,5°; 30°; 40°; 45°

- Vějíř pro přesné úhlování
- Precise angle adjustment
- Genaue Winkeleinstellung
- Ajuste del corte en ángulo
- Réglage d'angle précis
- Точная установка угла



**O**

- Podpěrný profil rámu
- Supporting profile of the frame
- Stützprofil am Stützrahmen
- Perfil de apoyo del marco
- Profil de maintien sur support
- Опорный профиль рамы

**S**

- Upínací excentr
- Eccentric woodpresser
- Exzenterspanner
- Excéntrica de sujeción
- Presseur excentrique
- Крепежный эксцентрик

**S**

- Kryt kotouče s vrchním odsáváním
- Exhausting cover
- Absaughaube
- Cubierta protectora del disco con aspiración
- Buse d'aspiration
- Защита пилы

**S**

- Prodloužení stolu
- Table extension
- Tischverlängerung
- Prolongación de la mesa
- Rallonge de table
- Удлинение стола



- Šedá litina
- Cast iron
- Grauguss
- La fonte grise
- Fundición gris
- Серый чугун



**S**

- Pravitko příčné se dvěma překlopnými dorazy
- Cross-cut fence
- Queranschlag
- Regla
- Guide
- Поперечная линейка

**S**

- Podpěrný rám 1240 x 650 mm
- Supporting frame 1240 x 650 mm
- Stützrahmen 1240 x 650 mm
- Marco de apoyo 1240 x 650 mm
- Support 1240 x 650 mm
- Опорная рама 1240 x 650 mm

**S**

- Ovládací kolo s indikací úhlu
- Handwheel with angle indicator
- Steuerrad mit Winkelanzeige
- Volant avec indicateur
- Rueda con indicador
- Колесо управления с индикацией угла

**O**

- Rozšíření formátovacího stolu
- Support of sliding table
- Unterstützung des Schiebetisches
- Apoyo de la mesa desplazable
- Rallonge chariot
- Опора каретки

**S**

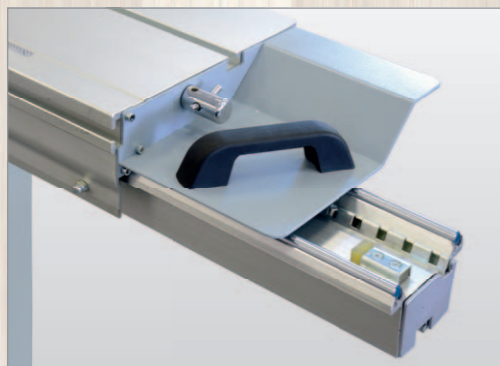
- Masivní uložení mechaniky pily
- Heavy duty saws trunnion
- Massive Schwenksegmentführung
- Segmento de inclinación masivo
- Robuste segmente scies
- Размещение пильного узла на литой чугунной опоре



**O**

- Váleček podpěrného rámu
- Roller of supporting frame
- Rolle am Stützrahmen
- Rodillo del marco de apoyo
- Rouleau sur support
- Ролик опорной рамы





**S** **CV 360T**

- Uložení formátovacího stolu na tyčích
- Guideway of Aluminium sliding table
- Formattisch - Führung
- Guías del Carro de aluminio
- Guidage chariot alu
- Крепление форматной каретки



**O**

- Sámovací patka • Ripping stop
- Besäumschuh • Tope de apoyo
- Butée • Упор



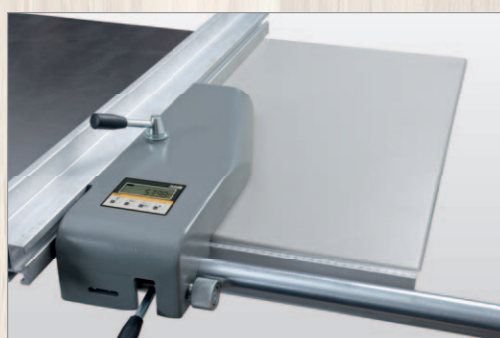
**S**

- Předřez + vnější seřízení předřezu • Scoring unit + external adjustment
- Vorritzer + externe Vorritzeinstellung • Incisor + regulación exterior del grupo incisor
- Inciseur + réglage externe de l'inciseur • Подрезная пила + внешняя настройка подрезной пилы



**S**

- Úhlovací pravítko • Tilting fence
- Winkelanschlag • Guía de escuadra ajustable
- Guide d'onglet • Угловая линейка



**O**

- Podélné pravítko s digitálním odečítáním
- Rip fence with digital indication
- Parallelanschlag mit Digitalanzeige
- Regla longitudinal con indicador digital
- Guide parallele avec indicateur digital
- Продольная линейка с электронным индикатором



**O**

- Doraz s digitálním odečítáním • Digital indication
- Digitalanzeige • Indicator digital
- Indicateur digital • Электронный индикатор



**O**

- Vrchní odsávání (Parallelogram ROJEK) • Saw blade guard (Parallelogram ROJEK)
- Absaughaube mit Absaugung (Parallelogram ROJEK) • Aspiración encimera (Parallelogram ROJEK)
- Protecteur avec aspiration (Parallelogram ROJEK) • Верхний отсос (Parallelogram ROJEK)

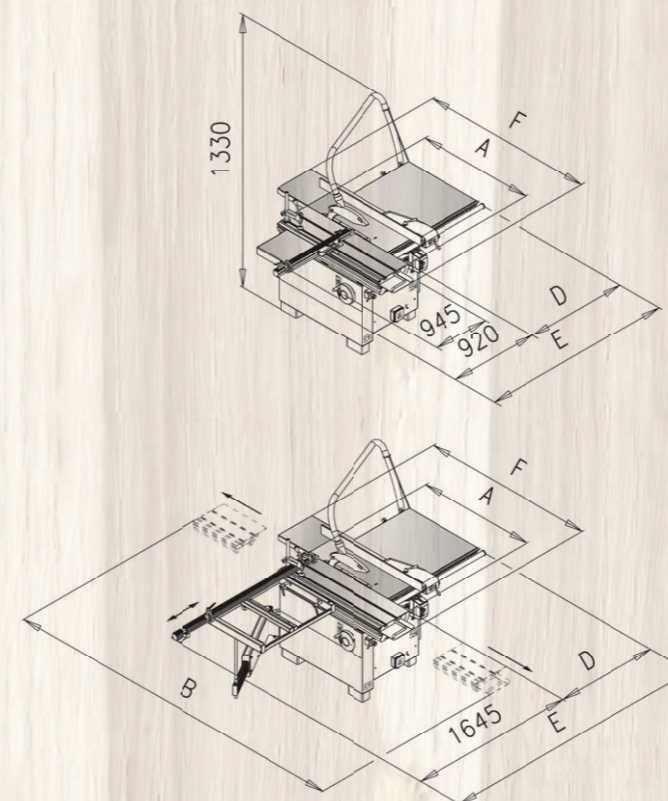
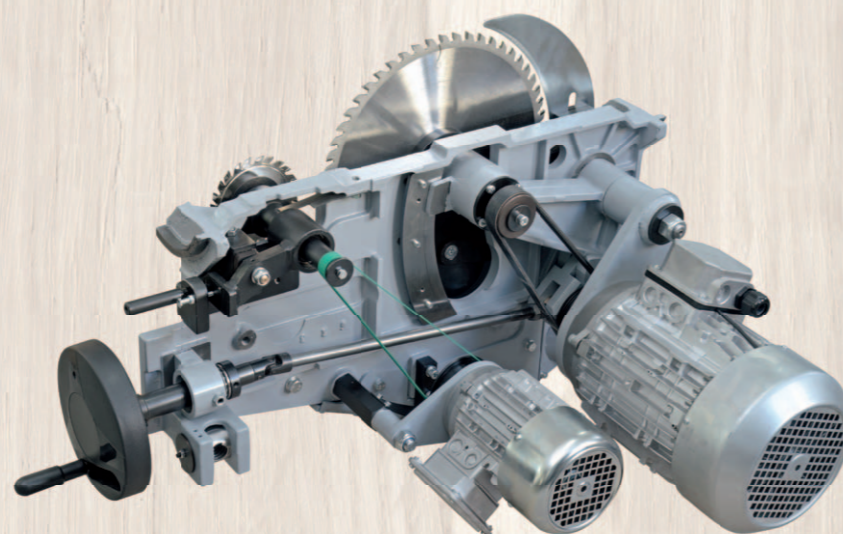


**O**

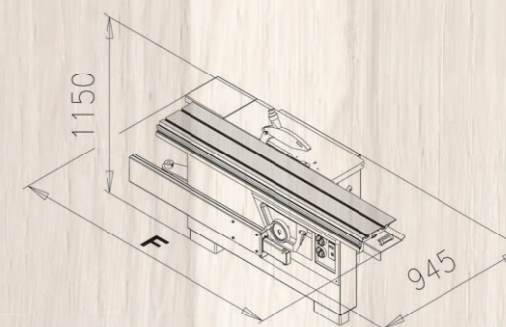
- Rukojeť formátovacího stolu • Handle of Aluminium sliding table
- Griff für Alu-Schiebetisch • Asidero del carro de aluminio
- Poignée sur chariot alu • Ручка форматного стола

- S**
- Kompletní díl mechaniky + předřez 0,75 kW
  - Complete mechanic unit + scoring unit 0,75 kW
  - Komplette Mechanik + Vorritzer 0,75 kW
  - Unidad mecánica completa + incisor 0,75 kW
  - Mécanique complet + inciseur 0,75 kW
  - Механический узел + подрезная пила 0,75 kW

**NEW**

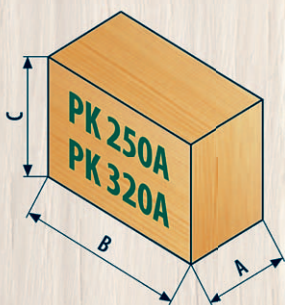


PK 250A				
A	B	D 800/1050/1500	E 800/1050/1500	F
1200	2855	1075 / 1335 / 1785	2720 / 2980 / 3430	1730
2000	4455	1075 / 1335 / 1785	2720 / 2980 / 3430	2175



PK 320A					
A	B	C	D 800/1050/1500	E 800/1050/1500	F
2000	4455	2500	1075/1315/1935	3575/3815/4435	2155
2800	5875	2500	1075/1315/1935	3575/3815/4435	2760
3200	7110	2500	1075/1315/1935	3575/3815/4435	3360

	PK 250A	PK 315A	PK 320A
Výkon motoru • Motor power • Motorleistung Potencia del motor • Moteur • Мощность электродвигателя	4,4 * (2,2 - 1f.) kW	4,4 (5,3; 7,5)* kW	5,3 * (2,2 - 1f.) kW
Výkon motoru samostatného předřezu • Motor power of separate scoring unit Motorleistung der separaten Vorritzeinheit • Potencia del motor del grupo incisor separado Moteur inciseur indépendant • Мощность отдельного двигателя подрезного узла	0,75* kW	0,75 (1)* kW	0,75 (1)* kW
Otáčky pilového kotouče • Speed of main saw blade spindle • Drehzahl der Sägeblattspindel Velocidad del disco principal • Rotation lame principale • Частота вращения основной пилы	4400 rpm	4400 rpm	4400 rpm
Max. prořez kotouče 315 (90°/ 45°) • Max. depth of cut with saw blade 315 (90°/ 45°) Max. Schnitthöhe des Sägeblattes 315 (90°/ 45°) • Altura máx. de corte con el disco 315 (90°/ 45°) Hauteur de coupe lame 315 (90°/ 45°) • Макс. выс. реза пилы 315 (90°/ 45°)	100(120) / 70(80) mm	100(120) / 70(80) mm	100(120) / 70(80) mm
Max. průměr kotouče s předřezem • Max. saw blade diameter with scoring unit Max. Sägeblattdurchmesser mit Vorritz • Diámetro máximo del disco con grupo incisor Diamètre maximal du disque avec inciseur • Макс. диаметр пилы	315 (350) mm	350 (400) mm	315 (350) mm
Rozměry nástroje drážkování DADO max. Ø / šíře Measurements of DADO blade system max. Ø / thickness DADO Ausführung für Säge max. Durchmesser/Arbichbreite	<b>New</b> 250 / 20 mm	250 / 20 mm	250 / 20 mm
Průměr vřetena pil. kotouče • Diameter of main saw shaft • Spindeldurchmesser des Sägeblattes Diám. del eje (disco principal) • Alésage lame principale • Диаметр вала основной пилы	30 mm (1" ; 5/8")	30 mm (1" ; 5/8")	30 mm (1" ; 5/8")
Naklápění kotoučů • Saw blade tilting • Sägeblattschwenkung Inclinación de discos • Inclinaison lame • Наклон пилы	90° - 45°	90° - 45°	90° - 45°
Průměr předřezového kotouče • Diameter of scoring blade • Durchmesser des Vorritzsägeblattes Diámetro del disco incisor • Diamètre de l'inciseur • Диаметр подрезной пилы	120 mm	120 mm	120 mm
Průměr vřetena předřezu • Diameter of scoring saw shaft Spindeldurchmesser des Vorritzsägeblattes • Diám. del eje (disco incisor) Alésage inciseur • Диаметр вала подрезной пилы	20 mm (3/4")	20 mm (3/4")	20 mm (3/4")
Otáčky předřezu 0,5 kW • Speed of scoring saw spindle 0,5 kW Drehzahl der Vorritzspindel 0,5 kW • Velocidad del disco incisor 0,5 kW Rotation inciseur 0,5 kW • Частота вращения подрезной пилы 0,5 kW	8530 rpm (50 Hz) 10236 rpm (60 Hz)	8530 rpm (50 Hz) 10236 rpm (60 Hz)	8530 rpm (50 Hz) 10236 rpm (60 Hz)
Rozměry stolu • Table size • Tischgrösse Medidas de la mesa • Dimensions table • Размеры стола	400 x 955 mm	400 x 955 mm	400 x 955 mm
Šíře řezu • Width of cut • Schnittbreite Ancho de corte • Largeur de coupe • Ширина реза	800 (1050; 1300; 1500) mm		1050 (800; 1300; 1500) mm
Průměr odsávání • Suction dust hood diameter • Absaugrohrdurchmesser Diám. de la boca de aspiración • Aspiration • Диаметр воздуховода	PARALLELOGRAM 100 + 40 (90) mm	100 + 40 (90) mm	100 + 40 (90) mm
Hluk na prac. místě při zatížení • Noise level with technology LpAeq Geräuschpegel mit Technologie LpAeq • Nivel del ruido con tecnología LpAeq Niveau de bruit technology LpAeq • Уровень шума под нагрузкой LpAeq	92,9 dB	92,9 dB	92,9 dB
Formátovací stůl • Sliding table • Schiebetisch • Carro desplazable • Chariot • Каретка	<b>CV 360T</b>	<b>CV 360T</b>	<b>CV 360T</b>
Rozměry formátovacího stolu • Size of Aluminium sliding table Grösse des Alu-Schiebetisches • Dimensiones del carro deslizando en aluminio Dimensions du chariot alu coulissant • Размеры алюминиевой каретки	1200 x 360 mm 2000 x 360 mm	CV 360T: 1200; 2000; 2200 x 360 mm	CV 360T: 2000; 2800; 3200 x 360 mm
Délka řezu pily • Length of cut • Schnittlänge Largo de corte • Course • Длина реза каретки	1200 (2000) mm	1200 (2000; 2200) mm	2000 (2800; 3200) mm
Hmotnost brutto • Gross weight • Bruttogewicht Peso bruto • Poids brut • Вес брутто	410 kg	410 kg	550 (565, 580) kg



PK 250A - PK 320A				
	A	B	C	
PK 250A	1,2 m	1120	1600	1110
	2,0 m	1120	2250	1110
PK 320A	2,8 m	1140	3080	1110
	3,2 m	1140	3500	1110



**100 years**  
TRADITION SINCE 1921

ROJEK dřevobráběcí stroje a. s.  
U Kapličky 1055, 517 41 Kostelec nad Orlicí  
Czech Republic  
www.rojek.cz

Tel.: 494 339 129, 126      Tel.: +420 494 339 140  
Fax: +420 494 322 701      Fax: +420 494 323 341  
e-mail: tprodej@rojek.cz      e-mail: export@rojek.cz

YOUR DEALER: